

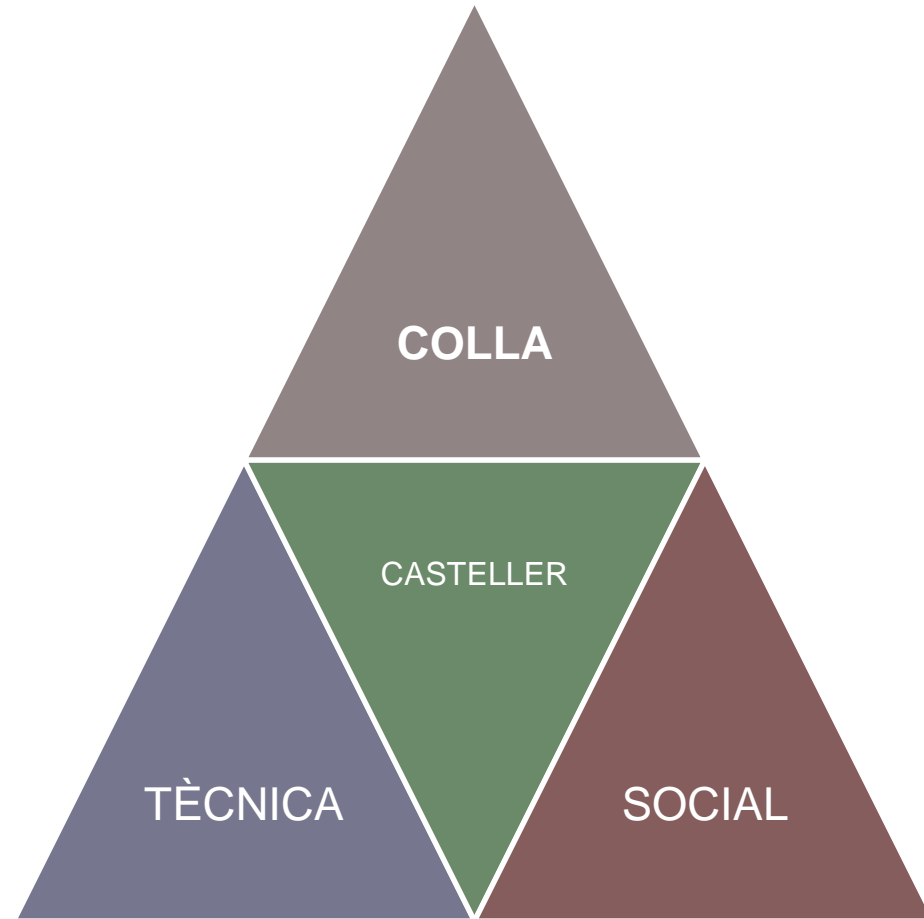


# LES NOVES TECNOLOGIES APLICABLES A LA GESTIÓ PER A COLLES CASTELLERES

- 1- Anàlisi de la situació actual
- 2- Necessitats de gestió de la colla
- 3- Solucions actuals

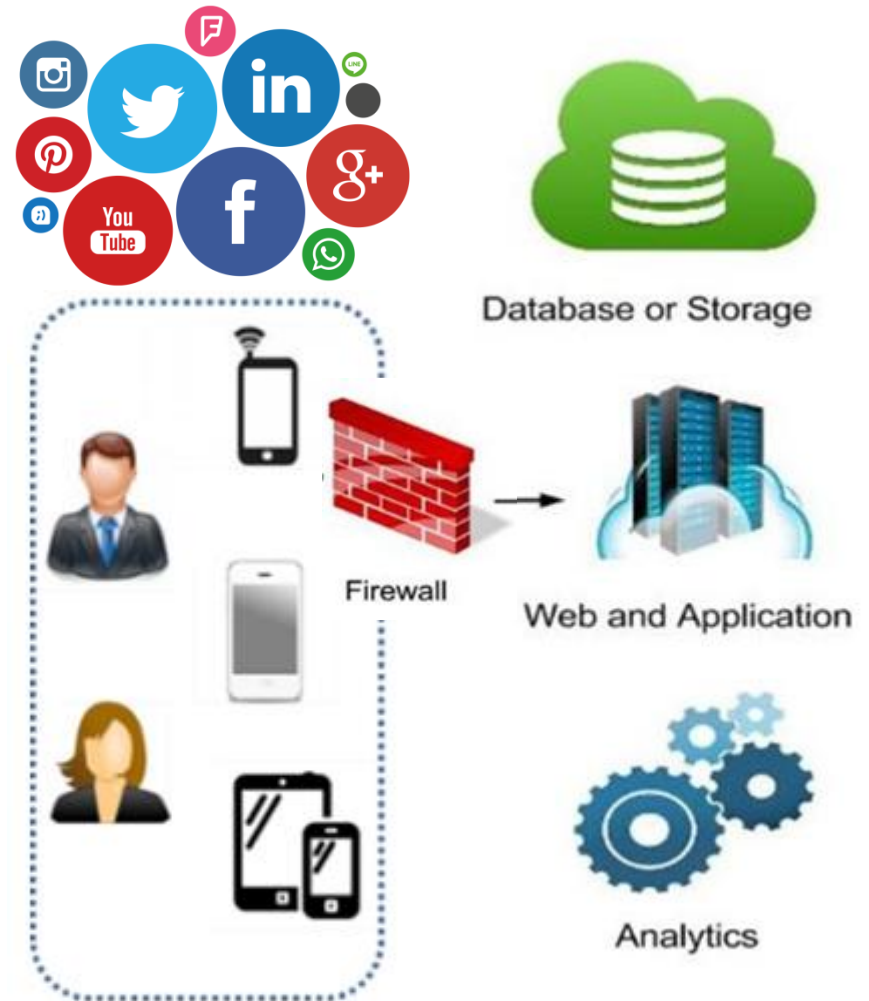
# || Anàlisi de la situació actual

- Gestionar els procediments
- Analitzar els processos de les àrees
- Suprimir problemes tècnics
- Evitar duplicitat tasques
- Unificar la gestió
- Trobar solucions eficients
- Estudiar la viabilitat de la inversió
- Professionalitzar el servei



# Anàlisi de la situació actual

- Problemes de Connexió ( Internet, 4G, servidors,...)
- Hardware (obsolescència, cost, manteniment, etc...)
- Software (actualitzacions, configuració sistema,...)
- Incompatibilitats dispositius amb versions arxius o programes
- Ergonomia (pantalla, teclat, etc...)
- Sincronització Informació



# ■ Necessitats de gestió de la colla

## Àrea Tècnica

Control Assistència

Gestió Pinyes

Gestió Tronc

Gestió Canalla

Estadística/Històric

## Àrea Social

Fitxa Casteller

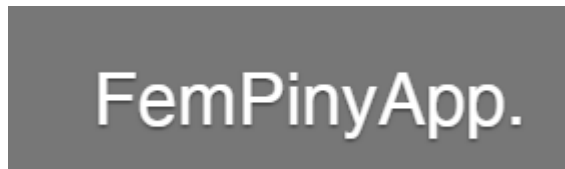
Benvinguda

Comunicació Interna

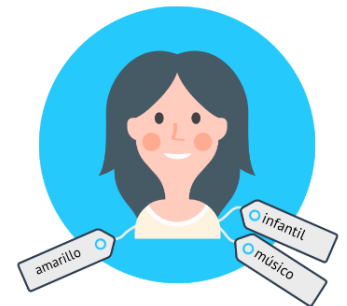
Comunicació Externa

Arxiu Multimèdia

# Soluciones Actuales



Gestió de socis



# Conclusions

## Negatives

- Segrest coneixement
- Discriminació tecnològica
- Dependència de bons professionals
- Cost elevat en manteniment i actualitzacions
- Risc de perdre la privacitat de les dades
- Inversió de temps en millorar contínuament els processos

## Positives

- Facilitar Anàlisis dades
- Integrar informació rellevant segons necessitats de tècnica i àrea social.
- Optimitzar el temps de treball
- Compartir informació de manera àgil
- Comunicació ràpida que es gestiona i genera de manera automàtica
- Fàcil adaptació a les xarxes



# MOLTES GRÀCIES

a David Bernal i Xavier Ribera per ajudar en aquesta presentació